



Club Casket

〒816-0802 福岡県春日市春日原北町3丁目-51
TEL.(092)581-1187 FAX.(092)592-3848
<http://www.club-casket.com>

CASKET STYLE

VOL.1 2006.JANUARY



魚を釣るのに面倒くさい話は要らない。

小手先の技術も講釈も

カラダが覚えていることには叶わないのだから。

星の瞬く森の中で朝を待ち、

昇る朝陽を体に受けて清冽に流れる川へ立つ。

全身の五感を研ぎ澄まし、気配を消し、

サカナの気配を知ろうと努力する。

ひと突きにそのサカナを捕らえることは出来るが

僕らは知恵を持つ人間として生まれ、

狩猟にあえてルアーフィッシング

という名の芸術を選んだ。

そう、美しくないと成立しない。

潔くないと僕らの釣りは芸術にはならないんだ。

でもスタイルとしてCASKETは

啓蒙もしなければ押しつけもしない。

志ある釣り人が自然と

手にしたいと思う道具作りと自己の探求心。

それぞれに求める道は一つではないから

それぞれのスタイルに嫉妬と賞賛を繰り返し、

あなたの釣り、いやライフスタイルの一部に

CASKETから何かを感じ取ってくればいい

今という時間は一瞬しかない。

僕らはさかなつりの果てに

なにを見るのだろうか

物語はこれから始まる。

美わしきもの見しひとは

はや死の手にぞわたされつ、

世のいそしみにかなわずや

されど死を見てふるうべし

美わしきもの見しひとは

ブラーテン・・・生田春月・訳



いつかはこの地へ
Speyside



88&92のラインナップは完全に大型鱒だけに狙いを絞ったボロンコンポジットスペシャルモデルです。この2本はともに9ftレンクスながら重量160g前後という驚異的な軽さを実現し鱒がルアーにまわりつきだした息づかいも感じられるほどです。ティップはミノーを遠くに放つことも出来て絶妙に食い込ませる繊細でソフトな設計。そしてその計量感とは裏腹に大河・本流域の押しが強い瀬でモンスタークラスを掛けても粘り強く、リフトアップする強靱なバットを併せ持ちます。

BORON

TRB88HS
Lure weight 7-24g Line class 8-16lb

TRB92XHS
Lure weight 10-35g Line class 8-20lb



約束の凱旋
Triumph



※オプションエンドウッド

サクラマスゲームをより軽快に溪流感覚で楽しむことが出来るピュアカーボン&ボロンを駆使した多重バイアス構造のニュータイプロッドです。軽量は当たり前の150g (TRB77HS) を叩きだし、戻りの早さでは1ft下のクラスのロッドと錯覚するほどのレスポンスです。そのまま振るとパキパキのイメージを持つかもしれませんがサクラマスがヒットすると絶妙なフッキングパワーを確保しつつ優しくベンド。粘り強さも発揮。サカナをばらす感じがしません。

BORON

TRB77HS
Lure weight 7-24g Line class 8-16lb

TRB83HS
Lure weight 7-24g Line class 8-16lb



BORON

掛けた魚は獲る

Revolution



進化する伝統

Tradition



※オプションオールウッド

「掛けた魚は獲る。」をコンセプトにレボリューションには大型鱒、大ヤマメの顎を一発で貫通させるバットパワーを持たせました。しかしティップまで硬くすれば軽量ミノは飛びません。先だけが柔すぎて段違いを起こして投げづらい。喰わせるソフトティップを確保しつつ一瞬のバイトで瞬間的にフッキングを決める、そんな相反する要素を極限まで突き詰めたロッドです。結果バックハンドのスナップキャストやトウイチングで喰わせることに拘るアングラーにも大変満足頂けるロッドになりました。

BORON

- RB48LS**
Lure weight 1~7g Line class 3~6lb
- RB55MS**
Lure weight 2~9g Line class 3~6lb
- RB58MS**
Lure weight 2~9g Line class 3~6lb
- RB62MS**
Lure weight 3~10g Line class 4~8lb
- RB72MHS**
Lure weight 3~18g Line class 6~10lb



「溪流魚は優雅に獲ってこそルアーフィッシングだよ」。そう語る熟練ルアーマンが選び取るのはこのロッドでしょう。パーレスフックを使用すればフッキングパワーはそう要らないし、せっかく掛けた魚を一気に抜かず、魚とのダンスを楽しむように寄せる。そんなロッドに極端なテーパーデザインは今も昔も不要でした。ただカスケットが進化させたのは劇的なロッドの軽量化とアクション時のある程度の張り。性能は上がっているに優雅さを失わない。クラシカルなマスタードイエローとクリアレッドのスレッドがお気に入りです。

- TR53ULS-4P**..... 製作中
Lure weight 1~7g Line class 2~6lb
- TR56ULS**..... 製作中
Lure weight 1~7g Line class 2~8lb
- TR66LS**..... 製作中
Lure weight 2~9g Line class 3~8lb
- TR75HS**
Lure weight 5~19g Line class 5~10lb

官能をも支配するロッド



少年時代憧れたレスターフラインに刻まれた「Designed For Professionals」の文字。バスがルアーフィッシングの礎となった僕にとってこのベイトロッドの有効性と魅力は良く知るところでした。最近のトラウトロッドのベイトバージョン要望はトラウトフィッシングを変えようとしている。倒木の奥の奥までキャストする際に絶対にサミングして静かに落とし、糸よれが出ないのもベイトならではの。さらには流れの中でルアーをステイさせクラッチを切ればその下流が狙え、瞬時にフッキング体制に入れるのも新たなテクニックの一つだろう。しかしカスケットが考えるベイトバージョンはそれだけでは物足らなかった。そう、グリップ脱着のフェルール化は釣りの楽しみを広げる大きなメリットとなる。そこでカスケットが目をつけたのがレスターフラインだった。30年の歴史を誇り、今なお美しく色褪せないアルミニウム冷間鍛造グリップ。レスターフラインとのコラボはまさに僕にとっては少年時代の憧れの記憶と時代を超えて出逢えた感動で心ときめく出来事でした。この場を借りて快くご協力頂けたレスターフライン代表、種ノ上さんに感謝いたします。

カスケット トラウトベイト バージョン

対応機種

TRIUMPH 全機種

TRB77HS/TRB83HS

REVOLUTION 全機種

RB48LS/RB55MS/RB58MS

RB62MS/RB72MHS

TRADITION 全機種

TR53ULS-4P/TR56ULS

TR66LS/TR75HS



以前は樹脂製だったコレットが削りだし金属コレットに変更され、より強度と伝達性能を高めました。ブランクスルーにも劣らない性能を保持しつつグリップ脱着が可能となりました。



オリジナル銘板は真鍮製です。フィッシュハートとカスケットライオンが艶めかしく光って魅了します。グリップカラーはシルバーアルマイトとブラッククロームをご用意しました。



バットスレッドにはレスターフラインの「FISH HEART」がゴールドで光ります。Oリングの2点止めでがたつきは全くありません。着脱出来ることで可能性が広がります。



グリップ長は15-30cm調整可能です

アルマイトストレート
クロームストレート
アルマイトコルクシングルガン
アルマイトコルクセミダブルガン



各パーツ販売致します

コレットキャップ
コレット
クロームコレットキャップ
クロームコレット

Conclusion

決着という名のネット。

夢にまでみたあの魚たちに決着をつける時が来た。

完璧なシステムに隙のないファイト。

そして最後にこの手に抱くために、

至福の瞬間を迎えるためにこのネットは作られた。



MONSTER



BIG TROUT



STREAM 30



STREAM 26

コンクルージョンはオイルフィニッシュ仕上げ。オイルで艶だしメンテが出来る防水処理です。職人がひとつひとつ、木の風合いを大事に、木を生かして丁寧に、そして美しく。



MONSTER

サーモンやイトウなどのモンスタークラス狙いの大型タイプ。形状で人気を博したビッグトラウトを継承しながらグリップ長を長めにそして強度も増すよう設計されたモデルです。

全長(グリップ込み)78cm/ネット部(縦52/横39cm)

ネット深さ85cm

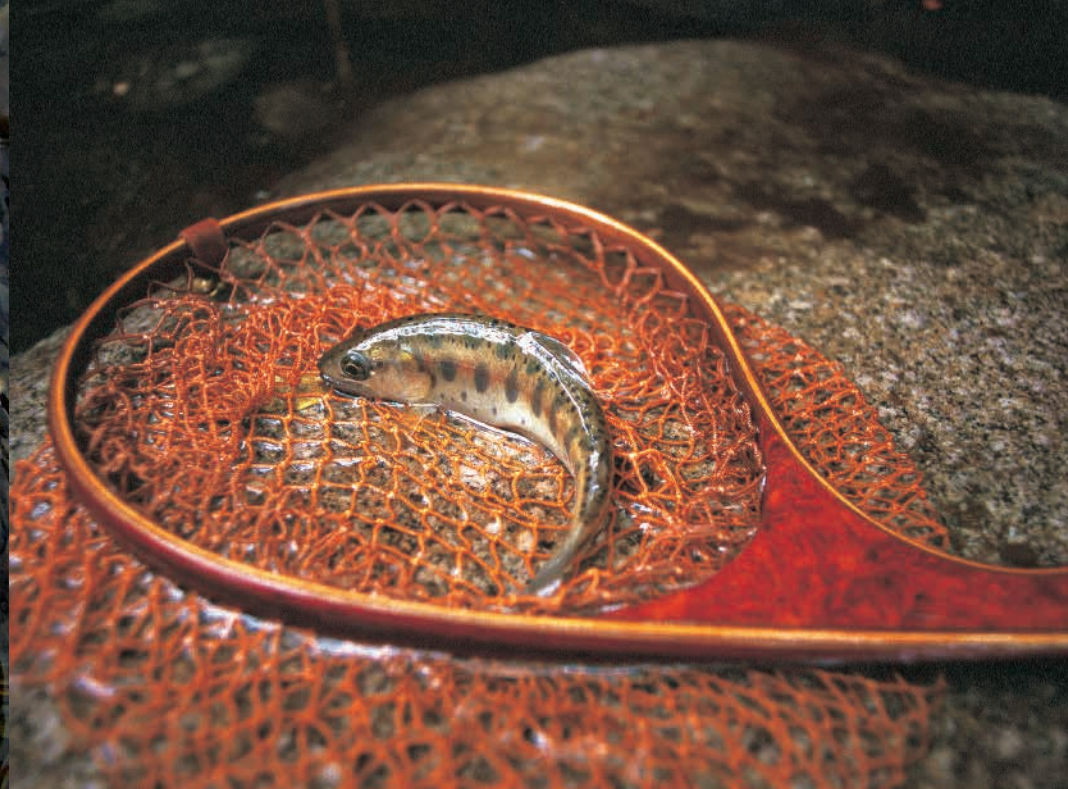
参考・鱒族対象サイズ60~100cm

BIG TROUT

本流域スタンダードのストレートタイプ。40~60cmクラスの魚を獲るための必要最低の要素が詰まっています。移動に大きすぎず斜めに掛ける必要もありません。そして黄金比を突き詰めた形状はトラウトファンなら1本は持っていたいモデルです。

全長(グリップ込み)60cm/ネット部(縦40/横30cm)

参考・鱒族対象サイズ40~60cm



STREAM 30

中流域(尺クラスメイン)のカーブタイプ。小型ネットでは心許ない大物狙いのアングラーにオススメするネットです。カーブタイプですがSTREAM26よりもゆるやかなカーブデザインに仕上げています。

全長(グリップ込み)45cm/ネット部(縦30/横25cm)

参考・鱒族対象サイズ~50cm

STREAM 26

渓流域スタンダードのカーブタイプ。大物のランディングはもちろんですが狙いは美しい渓魚を獲るためのフレームです。ネット部の全長は26cmなので渓流のアベレージサイズを美しく演出することが出来ます。

全長(グリップ込み)39cm/ネット部(縦26/横24cm)

参考・鱒族対象サイズ~40cm

CASKETの贅沢「銘空」シリーズ



カスケットが誇るウッズペーサーやランディングネットに使用する銘空のラインナップです。国内はおろか世界的に見ても枯渇危惧されるような銘空をずらりと在庫しています。特に瘤材は二度と同じ木目がない満足度の高いグレードです。さらに木の風合いと質感、艶や味わいを深めるためオイルフィニッシュを採用。ウレタンコートされた木の質感とまた違った感覚で磨きを掛けることができます。オプションでフロントウッド、リアウッド、オールウッド等も出来ます。

[超々ジュラルミン・スクリーシート]

加工屋泣かせと言われる超硬度のS-17ジュラルミンをあえて使用しメッキも表面に傷の入りにくいクロムメッキ処理を採用した非常に軽量で堅牢なスクリーシートです。新採用のトリプルスクリーは締め上げた後にネジ同士をダブルロックする新方式で今までアップロック金属スクリーの弱点だった緩みを軽減しています。

※シルバー・ブラック。パーツ販売もしております。

リールシートペーサー、ランディングネット共通

S.SPECIAL WOOD / SPECIAL WOOD <特別空>

特別空はプラス¥0,000より



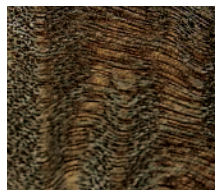
花梨葡萄空



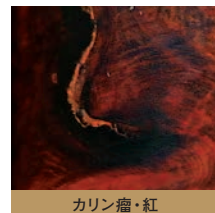
ブラックアッシュ・パール



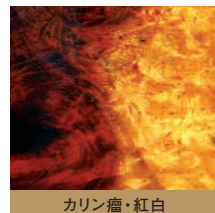
ニレ瘤



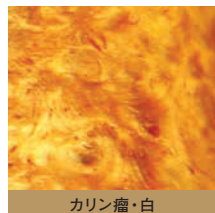
樟空神代



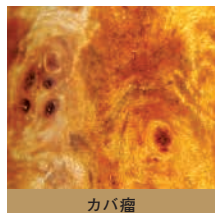
カリン瘤・紅



カリン瘤・紅白



カリン瘤・白



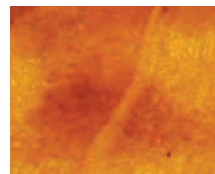
カバ瘤

STANDARD WOOD <標準空>

下表のウッドは料金の変更はありません。



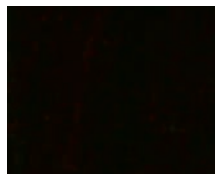
バーズアイメイプル



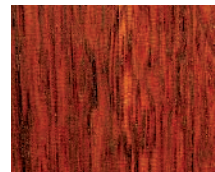
メイプル



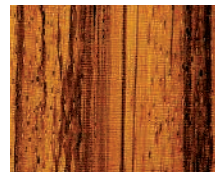
バドック



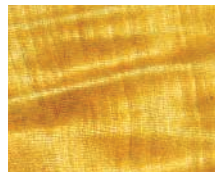
ローズウッド



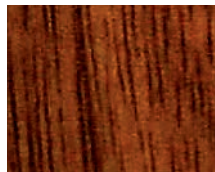
カリン



ゼブラウッド



トチ



ウォルナット



飛ばないバルサミノーの常識を覆す!

TRAD *minnow*

銀黒レッドベリー



金黒レッドベリー



アカメ



アユ



若アユ



ブルー&
グリーンバック



パーチ



金赤レッドベリー



ヤマメ



バルサトラッドは後端・固定ウエイトとセンターのシャフトウエイトで絶妙なバランスを取り、重心移動ミノー並みの飛距離を実現し、ローリング軸も乱さない本流仕様バルサ製ミノーです。スローフローティング。ローリングアクション中心でダウンクロスを主体に水流の強い流芯でも飛び出さない78モデル。そしてバルサの高浮力を利用してキビキビとアップクロスでも泳ぐ58モデル。なによりも拘ったのは安定したタダ巻き時のナチュラルローリング。喰わせる!と思った瞬間、サカナに迷いを与えません。

BALSA TRAD 58 F

58mm,4g,Floating,COLOR 全9色展開

BALSA TRAD 78 F

78mm,7g,Floating,COLOR 全9色展開

素材/バルサ材

フック/カルティバST21標準搭載

カラー/全9色展開

サクラマス、サツキマス、本流ヤマメ対応の太軸ワイヤー採用

BUMS & CASKET

板金屋で大鯰釣り師であるBumsの岡氏とカスケットの手島が考案したまったく新発想のアルミボックスとムートンの融合ボックスです。アルミの質感はプラスチックケースにはない高級感と堅牢性を兼ね備え、ムートンが隣合うミノアのフックを絡ませないばかりかレイアウトの自由度も広げました。

WOILED WOOD BOX

福岡の家具工房「ブルーチェア」の職人ヤマモトがひとつひとつ手作りするウッドミノーボックスです。今回はベスト収納用として徹底的にサイズを絞り込んだボックスです。CASKETが得意のオイルフィニッシュの銘木天板が美しいボックスに仕上がりました。



両面タイプOriginal

163×103×40 mm
(腹ポケット版/本流～溪流サイズ)

ベストの大ポケットに楽々入るケースサイズです。サクラマス用ミノー(11cmサイズ)も収納可能です。もちろん溪流用の5、7cmはたっぷりと入ります。

両面タイプMidium

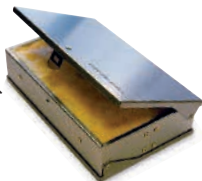
140×93×36 mm
(胸ポケット版/中流～溪流サイズ)

ベストのどこにでも収納でき、溪流用のミノーには最も使いやすいサイズ。ミノーの交換をスムーズに行うことが出来ます。

カラー:全6色

シルバー、
シャンパンゴールド、
クリアアルミ、
ブルー、
オレンジ、
ブラウン

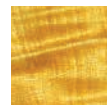
カラーは予告なく変更することがあります。



WOOD LINE UP

OILED WOOD BOX 限定のラインナップです。

銘木:全5種類



柘縮杓



たも玉杓



ゼブラウッド



花梨



パーズアイメイプル

OILED WOOD BOX

170×105×39 mm (角丸)
(腹ポケット版/本流～溪流サイズ)





魚との境界線を繋ぐ

TROUT PLUGGING

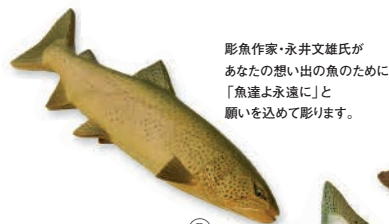
疑似餌で鮎を釣るためのライン。騙す動作を完璧にするなら操るミノーがどこにあって、どちらを向いているかが分かなければゲームは成立しない。より刺激的なミノートラウトを極めるアングラーならばこのラインにご納得頂けるはず。プレッシャーでナーバスになったトラウトに色付きのライン?と首を傾げる方はその操り切れていないアクションをまずは

疑うべきです。もちろんブラッキング専用ラインとしてなじみの良いしなやかさと高強度を実現しています。まさにトラウトブラッキングに最高のオリジナルラインです。

※お得な300mは50m毎にマークシール付き きっちり欲しいメーター数が取れます。12LBのみ50mピッチのシールではなく100m,150m,200mでシールを入れています。お間違いの無いように願います。



LB/直径 (mm)	100m	300m
3LB / 0.148	¥0,000	¥0,000
4LB / 0.165	¥0,000	¥0,000
5LB / 0.185	¥0,000	¥0,000
6LB / 0.205	¥0,000	¥0,000
8LB / 0.235	—	¥0,000
10LB / 0.250	—	¥0,000
12LB / 0.275	—	¥0,000



彫魚作家・永井文雄氏があなたの想い出の魚のために「魚達よ永遠に」と願いを込めて彫ります。



偏光ガラスのへ余分な採光を遮るロングビル・ハンティングキャップ。



ロッドベルトながら雨天時には袖に滴れる雨を防水するリストベルトになります。



オーストラリアを代表するラビットファーハット
長年使い込んで丈夫で雨にも強い。



ロッド・ソックスと同柄のリール袋。



銘金を使用したネットを最後まで美しく。



ネクタイピンにもなる七宝焼き技術を使用した高級ピンです。



AKUBRA SNOWRIVER

Size/53-60cm
Color/regency fawn,santone fawn,gren grey

COOLABAH

Size/53-60cm
Color/regency fawn,santone fawn,gren grey

COOPERPEDY

Size/53-60cm
Color/regency fawn,santone fawn,gren grey

BROOCH

彫魚作家・永井文雄氏

LONG MORN HUNTING

CASKET ORIGINAL HUNTING 060MODEL
価格未定

CASKET ORIGINAL ROD & WRIST PROOF BELT

CASKET ORIGINAL REEL BAG with TAG

Size/W,16cm・H,18cm

ORIGINAL LEATHER NET BAND

CASKET LION PINS

Color/GREEN, BLACK, NATURAL

トウイッチングで喰わせるというの実はほうそだ。こう言えば大げさかもしれないが、まあ聞いて欲しい。つまりこうです。追いかけてここで逃げている相手をミノーと仮定して追うあなたがサカナとします。相手は右に左に逃げまどう。あなたはその後について次にどちらにステップを踏むのか予測しながらだんだん追いつめる。しかしバンバンとステップを踏む元氣な相手はいつ捕まえたらいのかタイミンが難しいはず。これがいわゆるトウイッチングの状態。あなたとサカナはやる気があるのに最後まで喰えない状態なのです。続いて相手も疲れてきてステップが踏めず、まっすぐにしか走れなくなればあなたの勝ちです。あなたはしめたーと思って一直線に手を伸ばし、相手の襟を捕らえます。ではなぜ、僕がトウイッチング中では喰いにくいと考えるようになったのか？実はサクラマス顔を見ていた時にそう思いました。サクラマスは大型になれば顔の大きさに対して眼が小さく横に付いていることに気づきます。サクラマスが獲物を捕らえる瞬間は口を大きく開けるはず。が、開けた時、吸い込む獲物は見えて

いるだろうか？否、見えていないかもしれない？つまりサクラマスはトウイッチングして右に左に向くミノーを追いながら、喰うタイミングを探し、我慢出来なくなると左右どちらかに見当を付けて、喰おうとする。そして喰う瞬間はミノーが見えずに口を開けているのではないか？そう考えたのです。ではどうしてやれば喰いやすいか？そう、「まっすぐ逃げる時」まっすぐに追わせれば加速して口を開けるはず…。

ではトウイッチングは要らないかというところではない。まずはサカナにミノーの存在を速くからでも知ってもらふ必要がある。興奮させる必要もある。ジंकリアな水質でヤマメを狙っていると左右にトウイッチングしているミノーの後ろを右に左にカラダをくねらせ追尾してくるヤマメを見たことがある方は多いでしょう。これがその状態。これでストップを入れたり、ハードトウイッチしたりしても最後まで喰わなかった方は思い切った最後のカケアガリ手前でただ巻きを入れてみるのをオススメしたい。間違ひなく加速してドンッと喰ってくるはず。僕の仮説とミノーの新たなスタイルをぜひ試して欲しいですね。

トラッドミノー、ひとつの仮説。

「サカナはトウイッチングだけでは喰わない?!」



うるわしきもの見し人は…

美しいものは儚く、それに魅せられた者も、いずれ破滅の道へと進んでいく。いつ何を見ても死があり生がある。だから僕は一瞬の今に永遠を見よう。



SPECIAL THANKS

Ken Kawamura / Shigetoshi Nakajima / Hidenori Mikamiyama / Kazumi Morizono
Hiroshi Takamizu / Chiyuki Imai / Natsuki Sakurai / Hirokazu Kojiya / Yoshiaki Iwao
Takayuki Monma / Teddy S / Tadao Inotani / Naritoshi Oka / Naoki Yamamoto
Yuichiro Ishida / Shin Tsuchiya / Fumio Nagai

Published by CLUB CASKET

Publisher : Tsutae Teshima

Producer : Hiroshi Teshima

Text & Photograph : Hiroshi Teshima

Art director : Nobuyoshi Okabe

Designer : Hiroataka Matsuzoe

Printing director : Hiroshi Yamasaki

Web designer : Yuichiro Mizukami

PRINTED IN JAPAN © FUKUOKA PRINTING

※文章、写真の無断転載を禁じます。 ※表示価格は、税込み価格です。

※印刷の都合上、実物と多少、色・仕様が異なる場合がございます。予めご了承下さい。